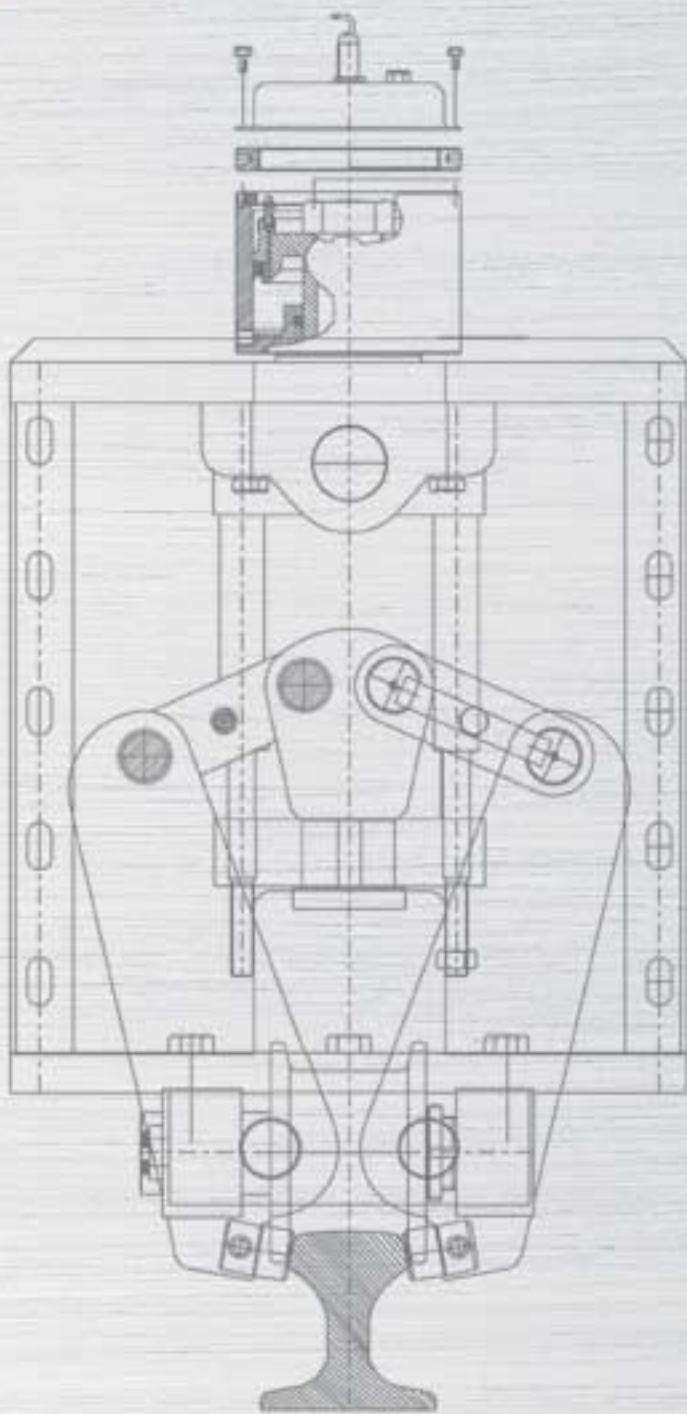


TENAZAS DE ANCLAJE



SIME DO BRASIL®



SGQ ISO 9001:2000
Reg. Nº 310968 QM



Í N D I C E

TENAZAS DE ANCLAJE – PRESENTACIÓN	4
SELECCIÓN Y CODIFICACIÓN – TENAZAS DE ANCLAJE	5
GA - 10 / GA - 11 / GA - 12 / GA - 13 CON FIJACIÓN FRONTAL CON UNIDAD HIDRÁULICA	6
GA - 10 / GA - 11 / GA - 12 - / GA - 13 CON FIJACIÓN FRONTAL SIN UNIDAD HIDRÁULICA	7
GA - 4 / GA - 6 / GA - 8 CON FIJACIÓN TOPE CON UNIDAD HIDRÁULICA	8
GA - 4 / GA - 6 / GA - 8 CON FIJACIÓN TOPE SIN UNIDAD HIDRÁULICA	9
GA - 4 / GA - 6 / GA - 8 / GA - 9 CON FIJACIÓN FRONTAL CON UNIDAD HIDRÁULICA	10
GA - 4 / GA - 6 / GA - 8 / GA - 9 CON FIJACIÓN FRONTAL SIN UNIDAD HIDRÁULICA	11
FRENOS DE ANCLAJE	
FA - 8 / FA - 9 / FA - 10 / FA - 11 / FA - 12 COM FIJACIÓN TOPE	12
UNIDAD HIDRÁULICA - ESQUEMA HIDRÁULICO	13
LÍNEA DE FRENOS DE DISCO SIME	14

Conozca la Importancia de las Tenazas de Anclaje

Una cuestión de know-how
Seguridad y perfeccionamiento constante.

Las Tenazas de Anclaje de SIME DO BRASIL se testaron y desarrollaron en los más modernos programas de ingeniería y bancos de tests.

Proyectadas para atender a las más críticas aplicaciones e intemperies de campo, cuentan con mordientes de acero beneficiado para el mejor aprovechamiento de los esfuerzos de anclaje.

Se suministran normalmente con Unidades Hidráulicas de Mando especiales, propias para que se mantengan abiertas durante largos períodos sin comprometimiento del conjunto motobomba. Tienen aun tres presostatos especiales que señalan todo y cualquier riesgo de falla en el sistema.

Termostato y nivel de aceite digital complementan el monitoreo y la total seguridad del sistema.

Para evitar que las Tenazas cierren durante la operación, todas están provistas de sensores de identificación de apertura y cierre, como también de válvula reguladora de flujo, cuya función es efectuar un cierre temporizado de las Tenazas durante su anclaje.

Para garantizar mayor seguridad en el anclaje de Cargadores y Descargadores de Buques, Apiladoras y Recuperadoras de Minerales, Locomotoras, Puentes Rodantes y Grúas de Pórticos en general, la mejor opción son las Tenazas de Anclaje SIME.

Secuencia de Selección y Codificación

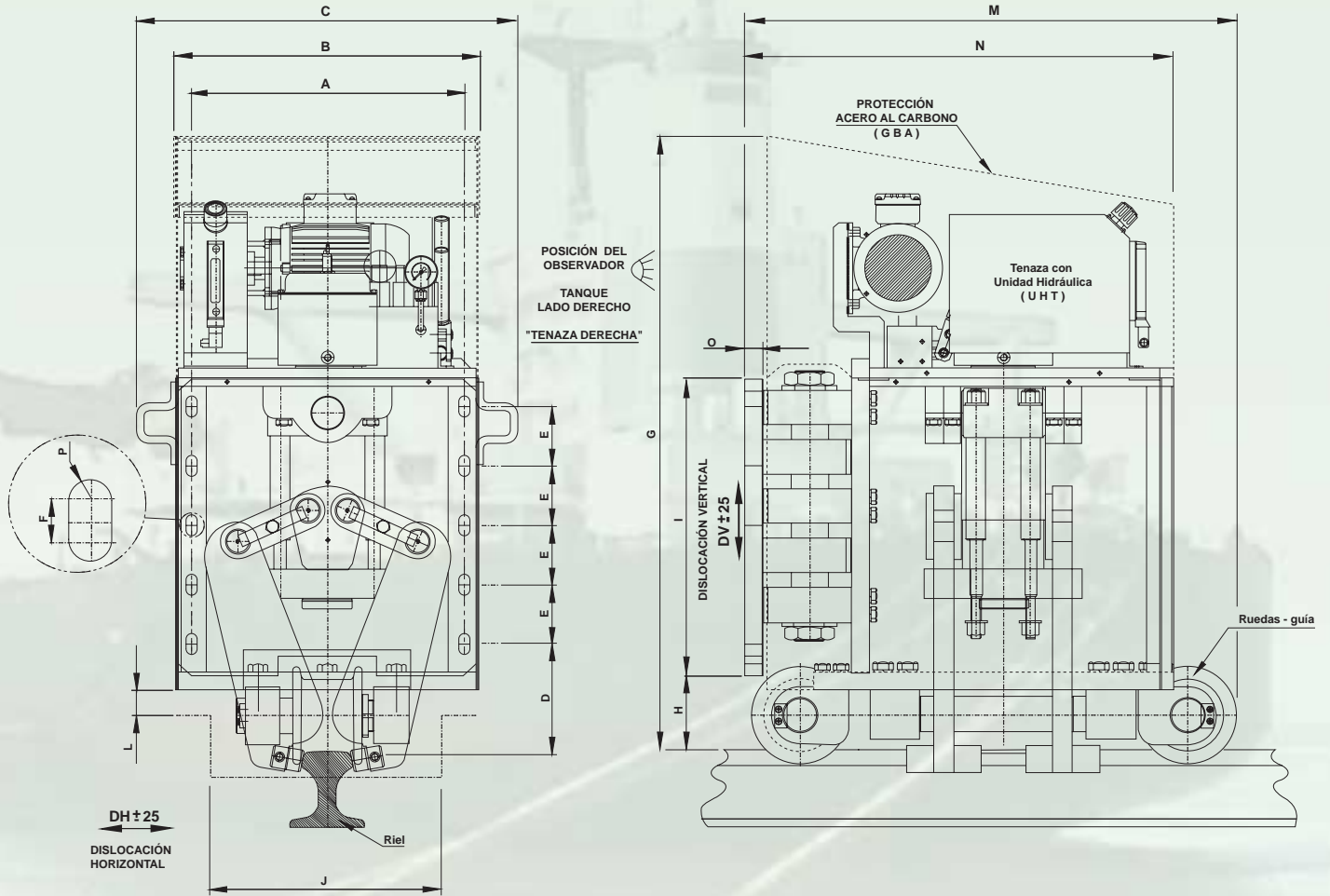
MODELO	ESFUERZO DE ANCLAJE
GA-4	25 [KN]
GA-6	50 [KN]
GA-8	90 [KN]
GA-9	120 [KN]
GA-10	180 [KN]
GA-11	250 [KN]
GA-12	300 [KN]
GA-13	400 [KN]



Tenaza de Anclaje	GA
Modelo de la Tenaza de Anclaje	XX
Esfuerzo de Anclaje	YYY[KN]
Tipo del Riel	ZZZZ
Con Dislocación Horizontal (DH) Sin Dislocación Horizontal (ØØ)	ØØ
Con Dislocación Vertical (DV) Sin Dislocación Vertical (ØØ)	ØØ
Con Unidad Hidráulica Frontal (UHF) Sin Unidad Hidráulica (ØØØ)	ØØØ
Fijación Frontal (FF) Fijación de Tope (FT)	NN
Protección de Acero al Carbono (GBA) Protección de Acero Inoxidable (GBI) Sin Protección (ØØØ)	HHH
Lado Derecho (D) Lado Izquierdo (E) Sin Lado (Ø)	Ø
Pintura Estándar (PP) Pintura Especial (PE)	PP

EX.: GA-10 - 180[KN] - TR87 - DH - DV - UHF - FT - GBA - Ø - PP

DIMENSIONES Y DATOS TÉCNICOS

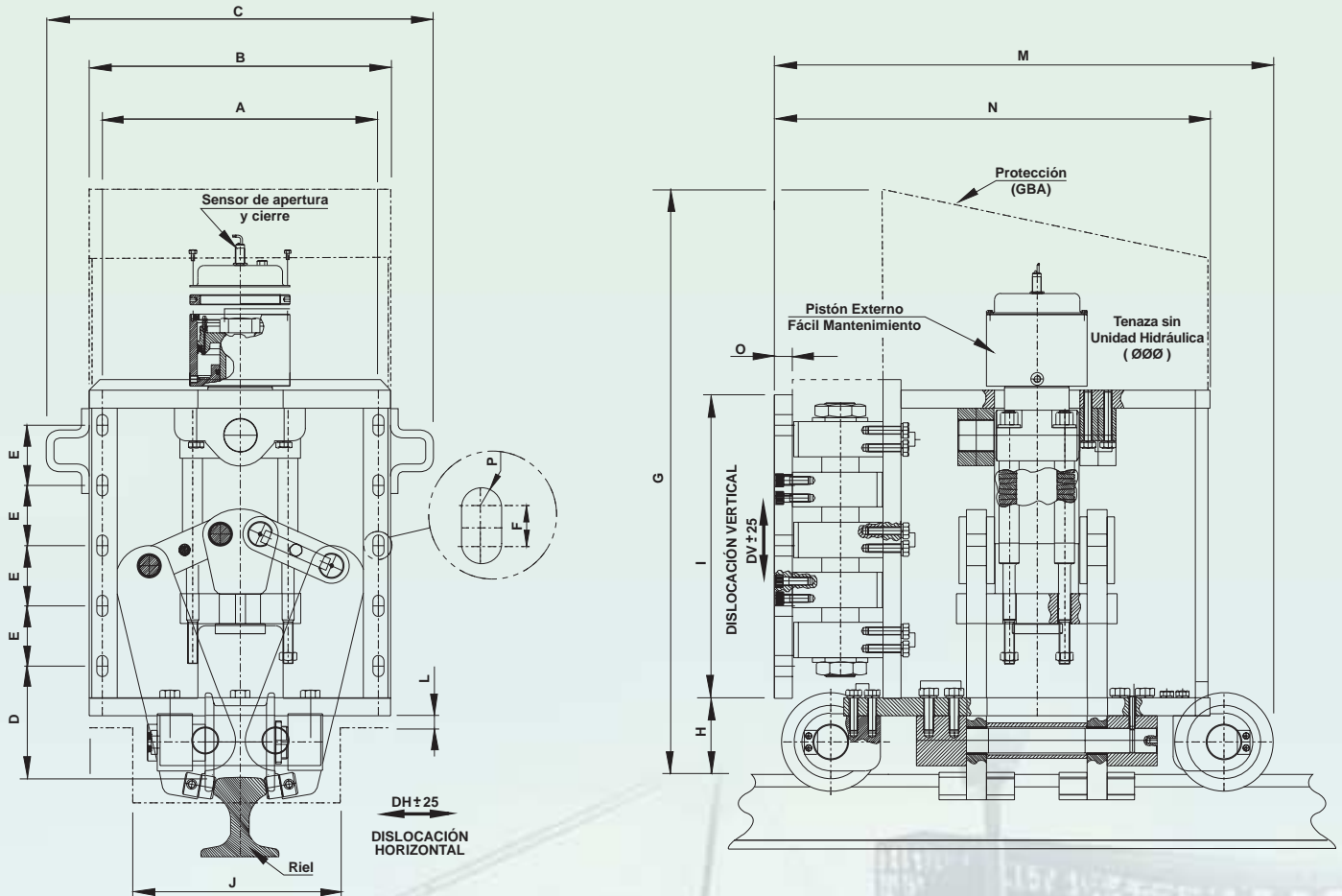


Anclaje:	Resortes	Tiempo Total Apertura:	20 [s]
Desanclaje:	Hidráulico	Tiempo Total Cierre:	Regulable de 2 a 15 [s]
Mordientes:	Acero Beneficiado	Presión Apertura:	120 [bar]

Modelos	Esfuerzo Anclaje	A	B	C	D	E	F	G	H	I	J	L	M	N	O	P	Peso [kgf]
GA - 10	180 [kN]	540	600	770	217	120	20	1.200	153	600	490	72	995	867	36	11	1.100
GA - 11	250 [kN]	540	600	770	217	120	20	1.200	153	600	490	72	995	867	36	11	1.100
GA - 12	300 [kN]	540	600	770	217	120	20	1.200	153	600	490	72	995	867	36	11	1.100
GA - 13	400 [kN]	810	900	1.150	326	180	30	1.800	230	900	735	80	1.490	1.300	50	17	1.700

Sime do Brasil se reserva el derecho de alterar formas, valores y dimensiones constructivas sin previo aviso.

DIMENSIONES Y DATOS TÉCNICOS

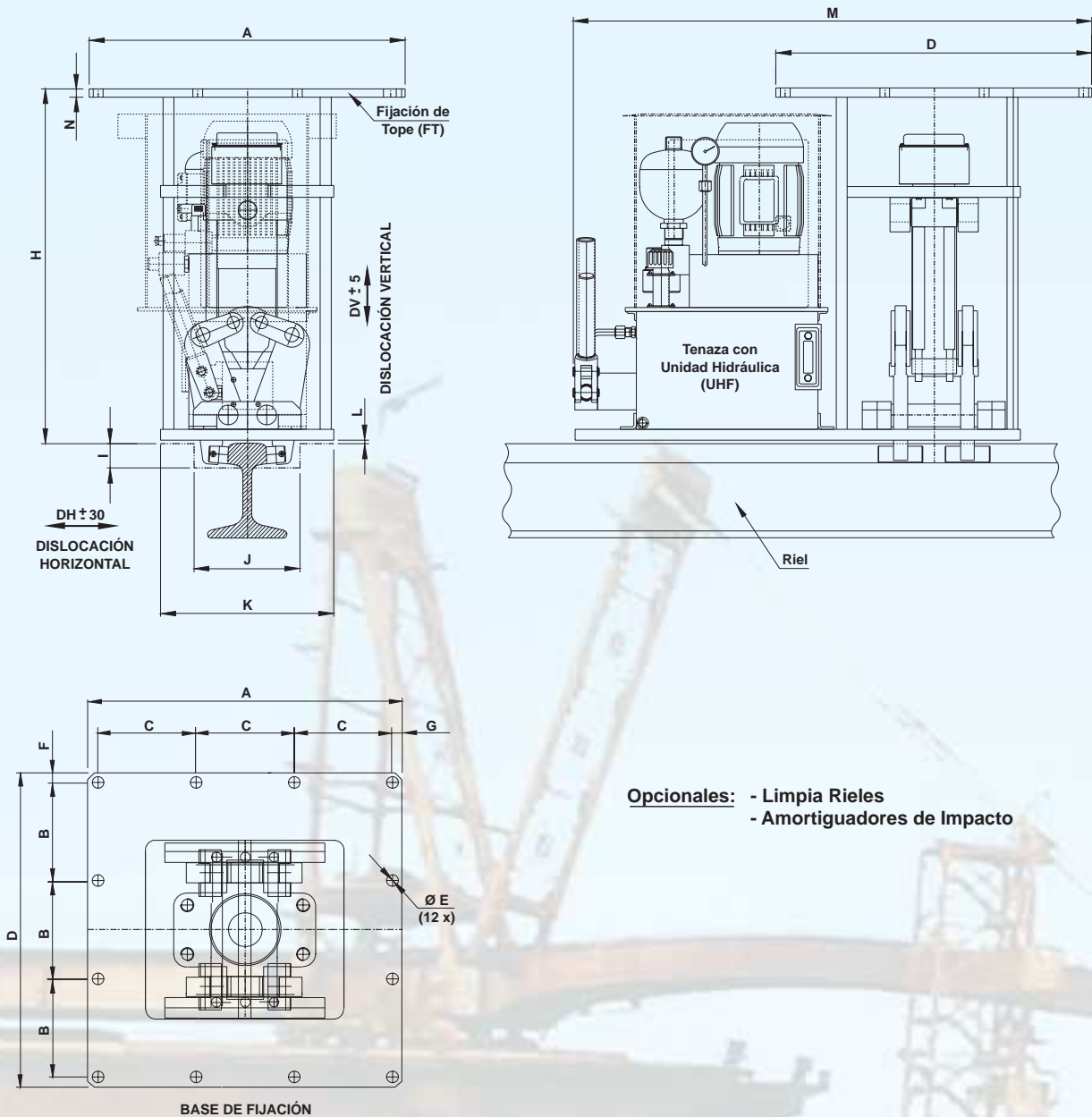


Anclaje:	Resortes	Tiempo Total Apertura:	20 [s]
Desanclaje:	Hidráulico	Tiempo Total Cierre:	Regulable de 2 a 15 [s]
Mordientes:	Acero Beneficiado	Presión Apertura:	120 [bar]

Modelos	Esfuerzo Anclaje	A	B	C	D	E	F	G	H	I	J	L	M	N	O	P	Peso [kgf]
GA - 10	180 [kN]	540	600	770	217	120	20	1.200	153	600	490	72	995	867	36	11	980
GA - 11	250 [kN]	540	600	770	217	120	20	1.200	153	600	490	72	995	867	36	11	980
GA - 12	300 [kN]	540	600	770	217	120	20	1.200	153	600	490	72	995	867	36	11	980
GA - 13	400 [kN]	810	900	1.150	326	180	30	1.800	230	900	735	80	1.490	1.300	50	17	1.580

Sime do Brasil se reserva el derecho de alterar formas, valores y dimensiones constructivas sin previo aviso.

DIMENSIONES Y DATOS TÉCNICOS

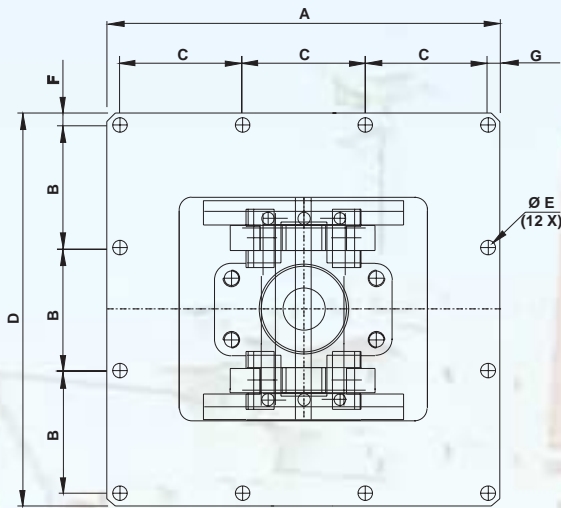
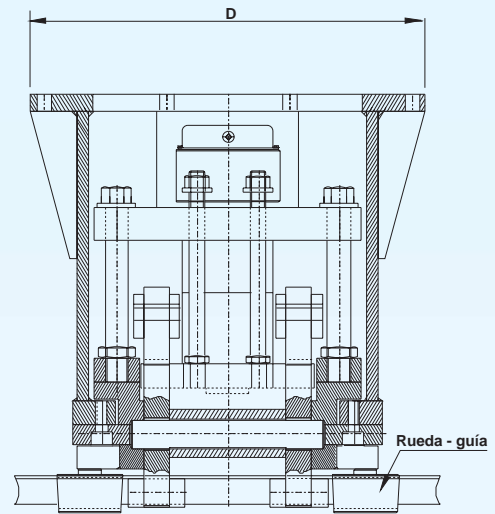
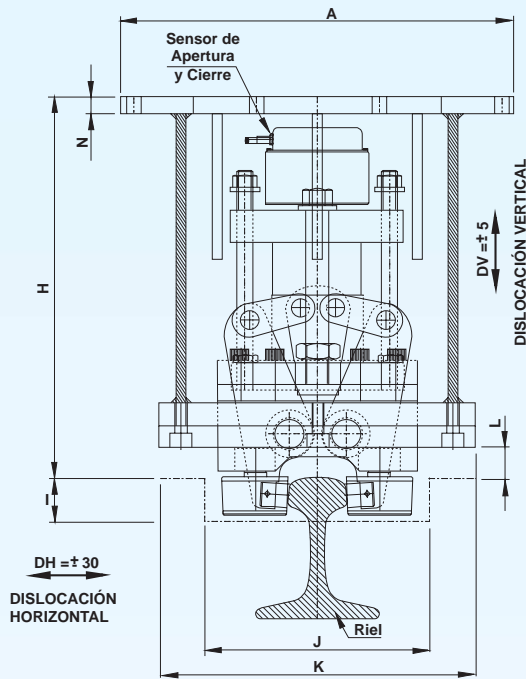


Anclaje:	Resortes	Tiempo Total Apertura:	20 [s]
Desanclaje:	Hidráulico	Tiempo Total Cierre:	Regulable de 2 a 15 [s]
Mordientes:	Acero Beneficiado	Presión Apertura:	90 [bar]

Modelos	Esfuerzo Anclaje	A	B	C	D	E	F	G	H	I	J	K	L	M	N	Peso [kgf]
GA - 4	25 [kN]	506	158	158	506	17,5	16	16	630	80	315	420	38	1.100	20	450
GA - 6	50 [kN]	506	158	158	506	17,5	16	16	630	80	315	372	38	1.100	20	640
GA - 8	90 [kN]	750	230	230	750	26	30	30	830	80	350	450	38	1.375	30	900
GA - 9	120 [kN]	750	230	230	750	26	30	30	830	80	350	450	38	1.375	30	925
GA - 10	180 [kN]	750	230	230	750	26	30	30	830	80	350	450	38	1.375	30	975

Sime do Brasil se reserva el derecho de alterar formas, valores y dimensiones constructivas sin previo aviso.

DIMENSIONES Y DATOS TÉCNICOS



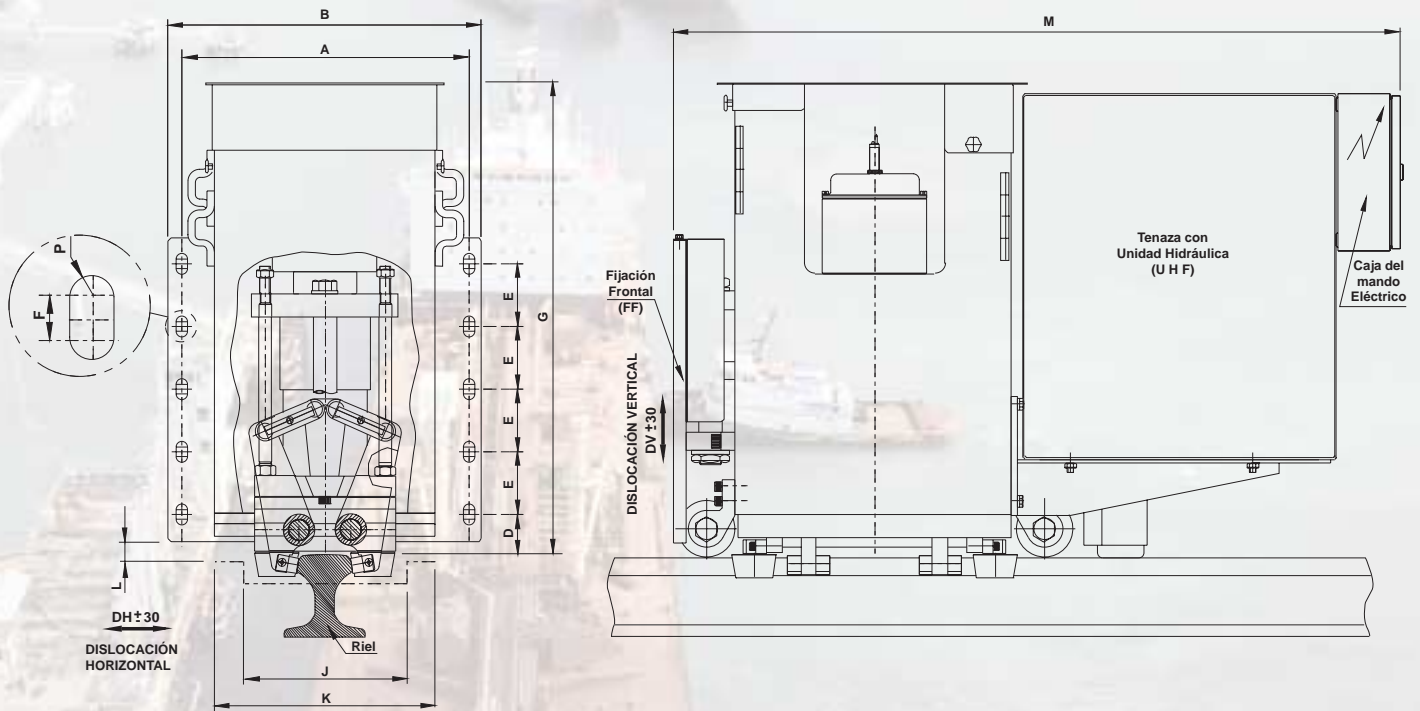
BASE DE FIJACIÓN

- Opcionales:**
- Unidad Hidráulica Incorporada (UHF)
 - Limpia Rieles
 - Amortiguadores de Impacto

Anclaje:	Resortes	Tiempo Total Apertura:	20 [s]
Desanclaje:	Hidráulico	Tiempo Total Cierre:	Regulable de 2 a 15 [s]
Mordientes:	Acero Beneficiado	Presión Apertura:	120 [bar]

Modelos	Esfuerzo Anclaje	A	B	C	D	E	F	G	H	I	J	K	L	M	N	Peso [kgf]
GA - 4	25 [kN]	506	158	158	506	17,5	16	16	630	80	315	420	38	330	20	450
GA - 6	50 [kN]	506	158	158	506	17,5	16	16	630	80	315	372	38	386	20	640
GA - 8	90 [kN]	750	230	230	750	26	30	30	830	80	350	450	38	410	30	725
GA - 9	120 [kN]	750	230	230	750	26	30	30	830	80	350	450	38	550	30	750
GA - 10	180 [kN]	750	230	230	750	26	30	30	830	80	350	450	38	550	30	800

DIMENSIONES Y DATOS TÉCNICOS

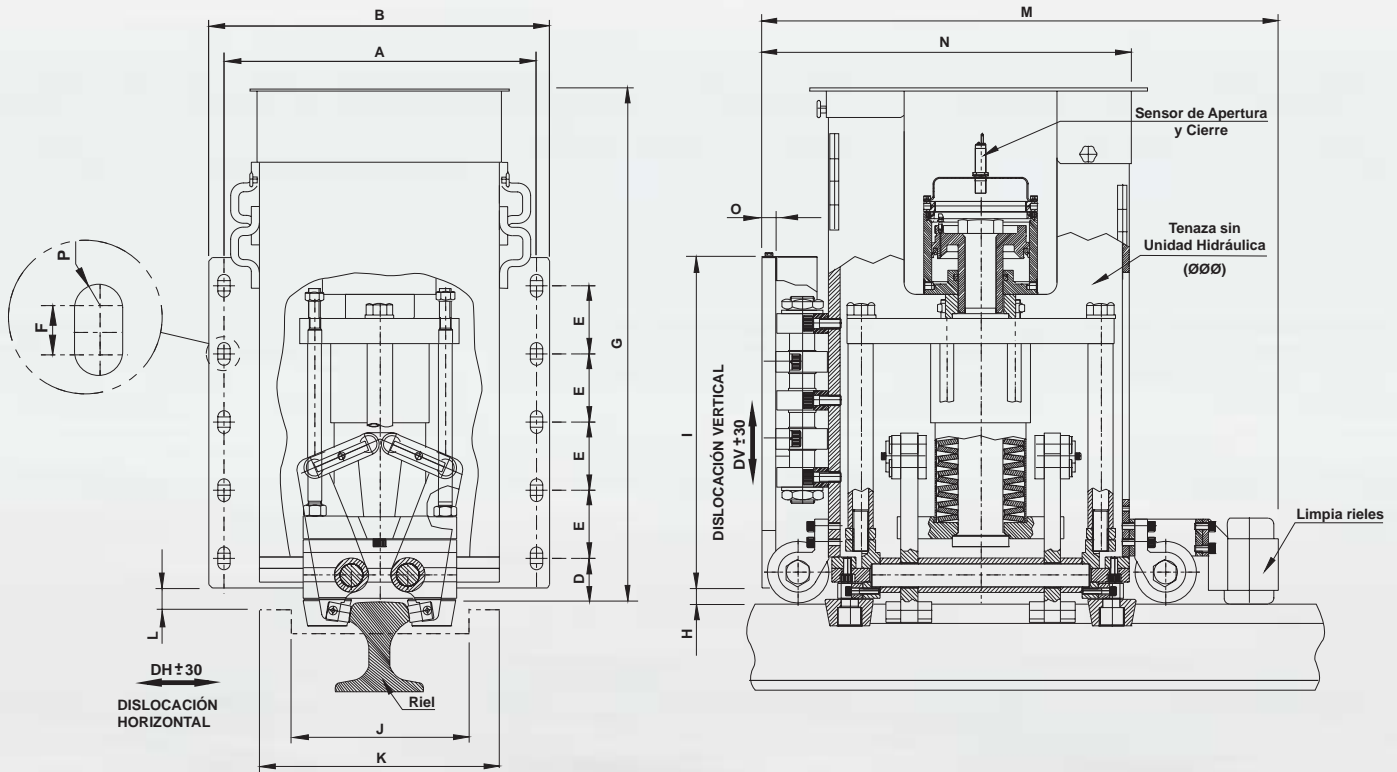


Anclaje:	Resortes	Tiempo Total Apertura:	20 [s]
Desanclaje:	Hidráulico	Tiempo Total Cierre:	Regulable de 2 a 15 [s]
Mordientes:	Acero Beneficiado	Presión Apertura:	120 [bar]

Modelos	Esfuerzo Anclaje	A	B	D	E	F	G	H	I	J	K	L	M	N	O	P	Peso [kgf]
GA - 4	25 [kN]	420	470	70	100	15	720	20	500	340	470	40	1.130	450	20	9	650
GA - 6	50 [kN]	320	432	65	100	15	720	20	500	320	370	64	1.130	530	20	9	840
GA - 8	90 [kN]	550	600	78	120	18	910	28	580	350	600	67	1.400	680	25	11	1.040
GA - 9	120 [kN]	550	600	78	120	18	910	28	580	350	600	67	1.400	680	25	11	1.040

Sime do Brasil se reserva el derecho de alterar formas, valores y dimensiones constructivas sin previo aviso.

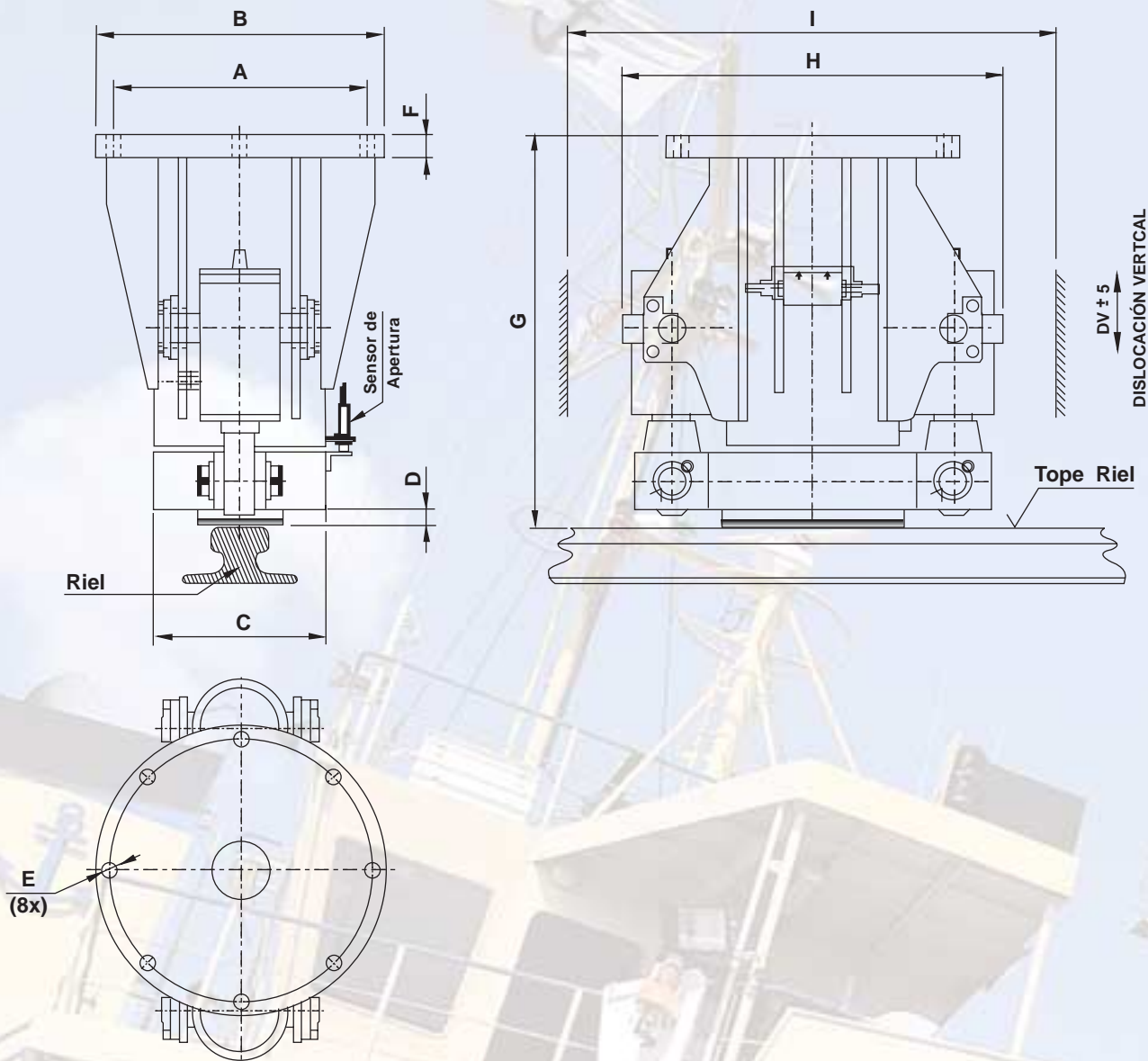
DIMENSIONES Y DATOS TÉCNICOS



Anclaje:	Resortes	Tiempo Total Apertura:	20 [s]
Desanclaje:	Hidráulico	Tiempo Total Cierre:	Regulable de 2 a 15 [s]
Mordientes:	Acero Beneficiado	Presión Apertura:	120 [bar]

Modelos	Esfuerzo Anclaje	A	B	D	E	F	G	H	I	J	K	L	M	N	O	P	Peso [kgf]
GA - 4	25 [kN]	420	470	70	100	15	720	20	500	340	470	40	560	450	20	9	500
GA - 6	50 [kN]	320	432	65	100	15	720	20	500	320	370	64	640	530	20	9	690
GA - 8	90 [kN]	550	600	78	120	18	910	28	580	350	600	67	910	680	25	11	890
GA - 9	120 [kN]	550	600	78	120	18	910	28	580	350	600	67	910	680	25	11	890

DIMENSIONES Y DATOS TÉCNICOS



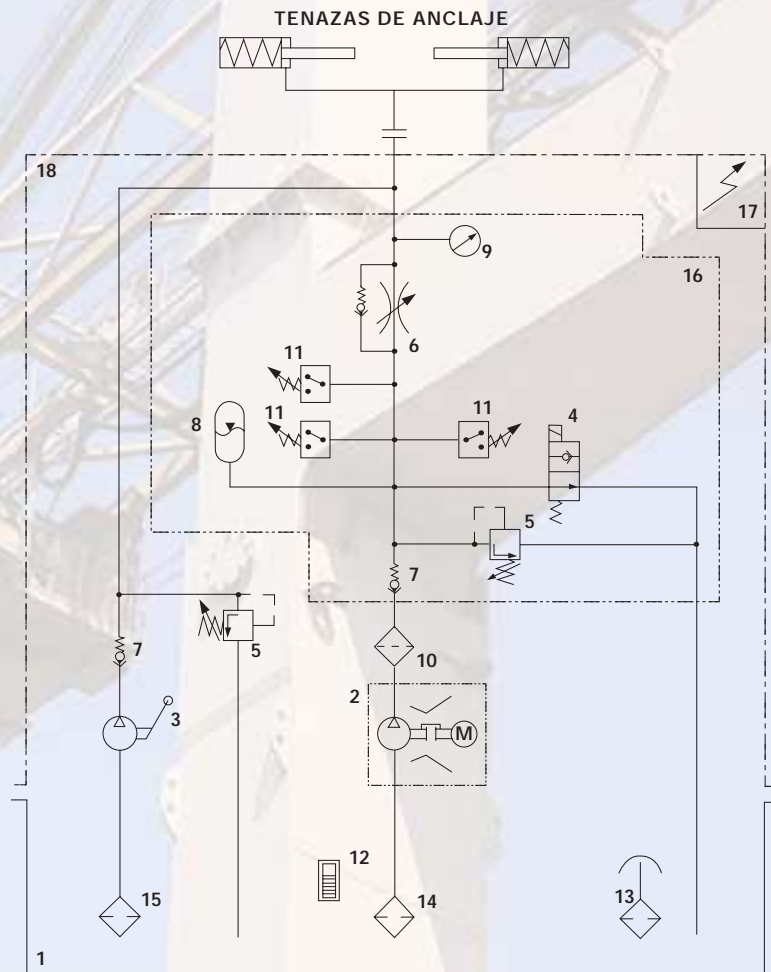
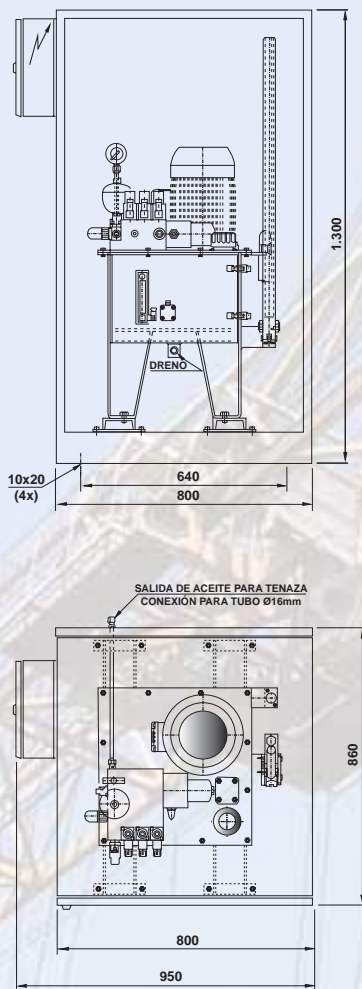
BASE DE FIJACIÓN

Anclaje:	Resortes	Tiempo Total Apertura:	20 [s]
Desanclaje:	Hidráulico	Tiempo Total Cierre:	Regulable de 2 a 15 [s]
Mordientes:	Acero Beneficiado	Presión Apertura:	150 [bar]

Modelos	Esfuerzo Anclaje	A	B	C	D	E	F	G	H	I	J	Peso [kgf]
FA - 8	100 [kN]	457	508	260	20	27	40	576	660	850	150	350
FA - 9	150 [kN]	457	508	260	20	27	40	576	660	850	150	350
FA - 10	200 [kN]	457	520	260	20	31	40	710	660	850	150	350
FA - 11	250 [kN]	530	600	300	20	37	40	950	855	1.060	150	540
FA - 12	300 [kN]	530	600	300	20	37	40	950	855	1.060	150	540

Sime do Brasil se reserva el derecho de alterar formas, valores y dimensiones constructivas sin previo aviso.

UNIDAD HIDRÁULICA: UH - 25L - CH4 - GB - MB2 - V1 - U1 - PC1 - F1 - PP - S2



COMPONENTES DE LA UNIDAD HIDRÁULICA

POS.	DESCRIPCIÓN	POS.	DESCRIPCIÓN
1	Tanque 25 litros	10	Filtro de Presión
2	Motobomba de engranajes	11	Presostato
3	Bomba manual	12	Visor de nivel
4	Válvula direccional	13	Filtro de aire y llenado
5	Válvulas reguladoras de presión	14	Filtro de succión (bomba eléctrica)
6	Válvula reguladora de flujo	15	Filtro de succión (bomba manual)
7	Válvula de retención	16	Bloque manifold
8	Acumulador de membrana	17	Caja para conexión eléctrica
9	Manómetro	18	Compartimiento de protección

Peso:	1150 [kgf]	Motor eléctrico:	220/380/440 [Vca] - Trifásico
Fluido:	Aceite Mineral	Potencia del motor:	3 [cv]
Viscosidad:	3 a 5° Engler a 50°	Tensión de mando:	110/220 [Vca]

Frenos Neumáticos	Modelo	Par de Frenado [Nm]			Actuación	Modelo	Par de Frenado [Nm]			Actuación	
	MSG e DMG	DE	8	A	153	Neumática	650EP	DE	110	A	460
MSD e DMD	DE	20	A	330	Neumática	645EP	DE	380	A	920	Resortes
MSA e DMA	DE	40	A	660	Neumática	800P-12.7	DE	250	A	3.495	Pneumática
MRD e DRD	DE	40	A	1.160	Neumática	800P-38.1	DE	250	A	3.495	Pneumática
MRA e DRA	DE	70	A	2.100	Neumática	800PM-1	DE	110	A	2.515	Neumática
MRB e DRB	DE	100	A	3.500	Neumática	800PM-2	DE	110	A	2.515	Neumática
DV12.7EP	DE	295	A	825	Resortes	800DP	DE	220	A	5.030	Neumática
MRK e DRK	DE	600	A	2.050	Resortes	5P-1	DE	15	A	455	Neumática
790P	DE	3	A	72	Neumática	5P-2	DE	23	A	666	Neumática
780P	DE	5	A	108	Neumática	4P	DE	180	A	3.440	Neumática
770P	DE	9	A	283	Neumática	3P-1	DE	315	A	5.210	Neumática
750P	DE	11	A	293	Neumática	3P-2	DE	315	A	5.210	Neumática
740P	DE	12	A	373	Neumática	3DP	DE	410	A	6.820	Neumática
650P-1	DE	14	A	410	Neumática	3EP	DE	770	A	1.620	Resortes
650P-2	DE	21	A	600	Neumática	EP-8	DE	163	A	1.699	Neumática
645P	DE	55	A	957	Neumática	EPD-8	DE	486	A	5.062	Neumática
640P	DE	115	A	1.840	Neumática	EP-12	DE	226	A	2.453	Neumática



Frenos Electromagnéticos	Modelo	Par de Frenado [Nm]			Actuación	Modelo	Par de Frenado [Nm]			Actuación	
	65K	DE	25	A	55	Resortes	54C	DE	525	A	1.215
5KR	DE	100	A	235	Resortes	4C	DE	1.035	A	2.115	Resortes
5K	DE	200	A	465	Resortes	3C	DE	1.725	A	3.530	Resortes
660	DE	45	A	225	Resortes	2C	DE	3.325	A	6.685	Resortes
650	DE	90	A	445	Resortes	1C	DE	4.680	A	9.420	Resortes
645	DE	415	A	945	Resortes	3.1C	DE	4.230	A	8.510	Resortes
545	DE	405	A	935	Resortes	1.1C	DE	5.740	A	11.545	Resortes
5ER	DE	45	A	225	Resortes	OSA	DE	4.430	A	9.015	Resortes
5E	DE	90	A	445	Resortes	3OC	DE	8.860	A	18.025	Resortes
5CL	DE	325	A	750	Resortes	1OC	DE	12.550	A	25.535	Resortes



Frenos Hidráulicos	Modelo	Par de Frenado [Nm]			Actuación	Modelo	Par de Frenado [Nm]			Actuación	
	650H	DE	110	A	460	Hidráulica	FHGE77	DE	5.100	A	21.200
650EH	DE	110	A	460	Resortes	EH-08	DE	11.900	A	35.000	Hidráulica
5KH	DE	190	A	460	Hidráulica	EH-12	DE	18.600	A	54.600	Hidráulica
645H	DE	380	A	920	Hidráulica	SH08-2	DE	3.500	A	9.680	Resortes
645EH	DE	380	A	920	Resortes	SH08-1	DE	7.000	A	19.360	Resortes
4HM	DE	1.150	A	2.400	Resortes	SH12-3	DE	12.700	A	37.500	Resortes
3HM	DE	1.800	A	3.690	Resortes	SH12-2	DE	19.150	A	56.250	Resortes
4HE	DE	1.150	A	2.400	Hidráulica	SH12-1	DE	33.000	A	96.850	Resortes
3HE	DE	1.800	A	3.690	Hidráulica	SH12-E	DE	45.130	A	132.500	Resortes
1HM	DE	4.320	A	8.680	Resortes	SH14-2	DE	69.700	A	213.900	Resortes
1HMS	DE	6.700	A	13.635	Resortes	SH14-1	DE	79.650	A	244.500	Resortes



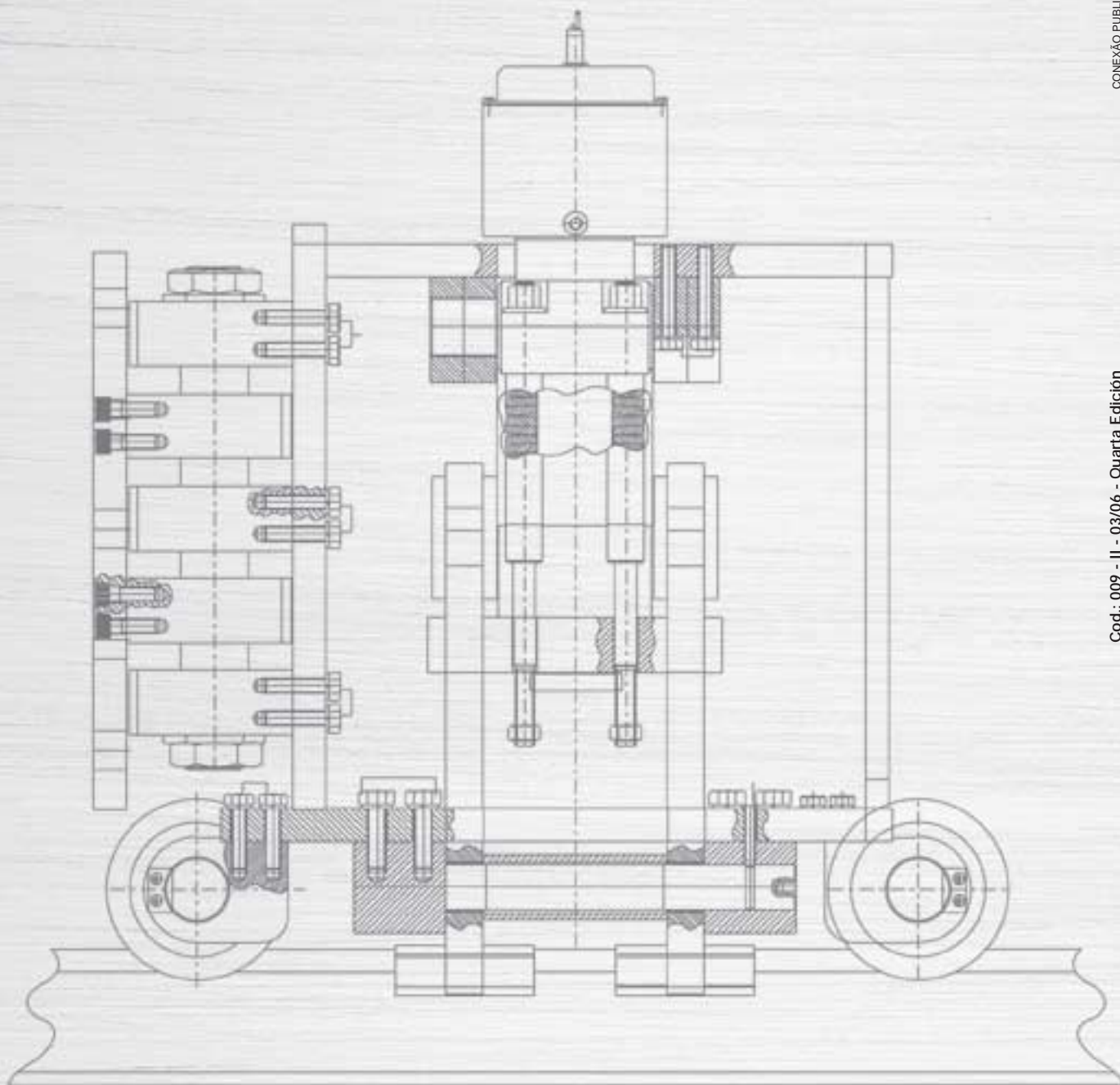
Frenos Electrohidráulicos	Modelo	Par de Frenado [Nm]			Actuación	Accionadores Electrohidráulicos	Modelo	Fuerza [N]	Carrera [mm]
	FEHD-I	DE	0	A	500		Resortes	AEH-23/5	230
FEHD-II	DE	550	A	2.700	Resortes	AEH-30/5	300	50	
FEHD-III	DE	2.800	A	17.600	Resortes	AEH-50/6	500	60	
						AEH-80/6	800	60	
						AEH-125/6	1.250	60	
						AEH-200/6	2.000	60	
						AEH-300/6	3.000	60	



Para otros torques de frenado, sírvase consultarnos.

Sime do Brasil se reserva el derecho de alterar, sin previo aviso, formas, valores y dimensiones constructivas.





www.sime.com.br



Sime do Brasil Indústria e Comércio Ltda
Rod. Eng. Const. Cintra Km 91 - B. da Ponte
Cep 13252-200 - C. Postal 141 - Itatiba - SP
PABX: 55 11 4894-7300 - Fax: 55 11 4894-7329

vendas@sime.com.br